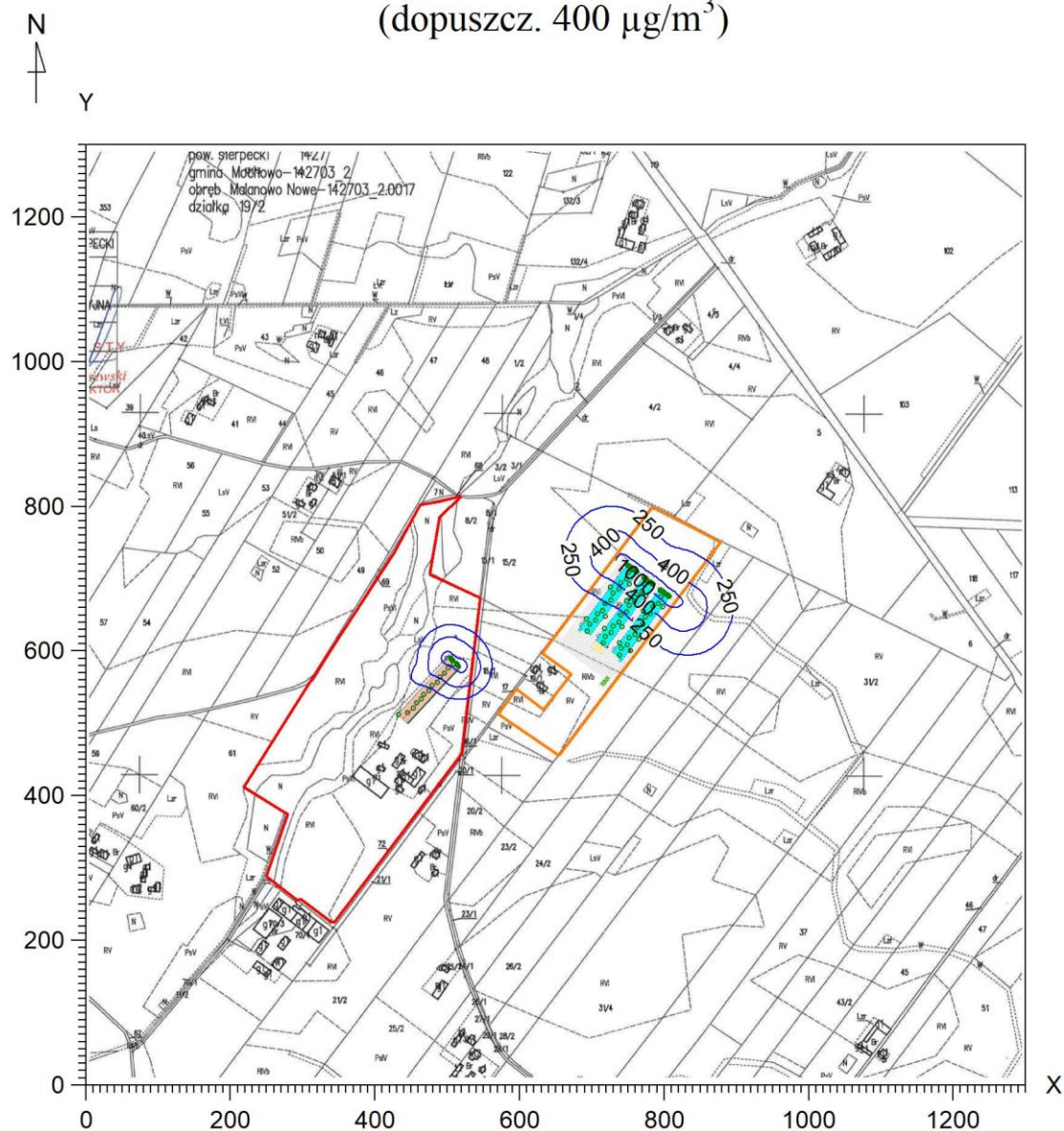
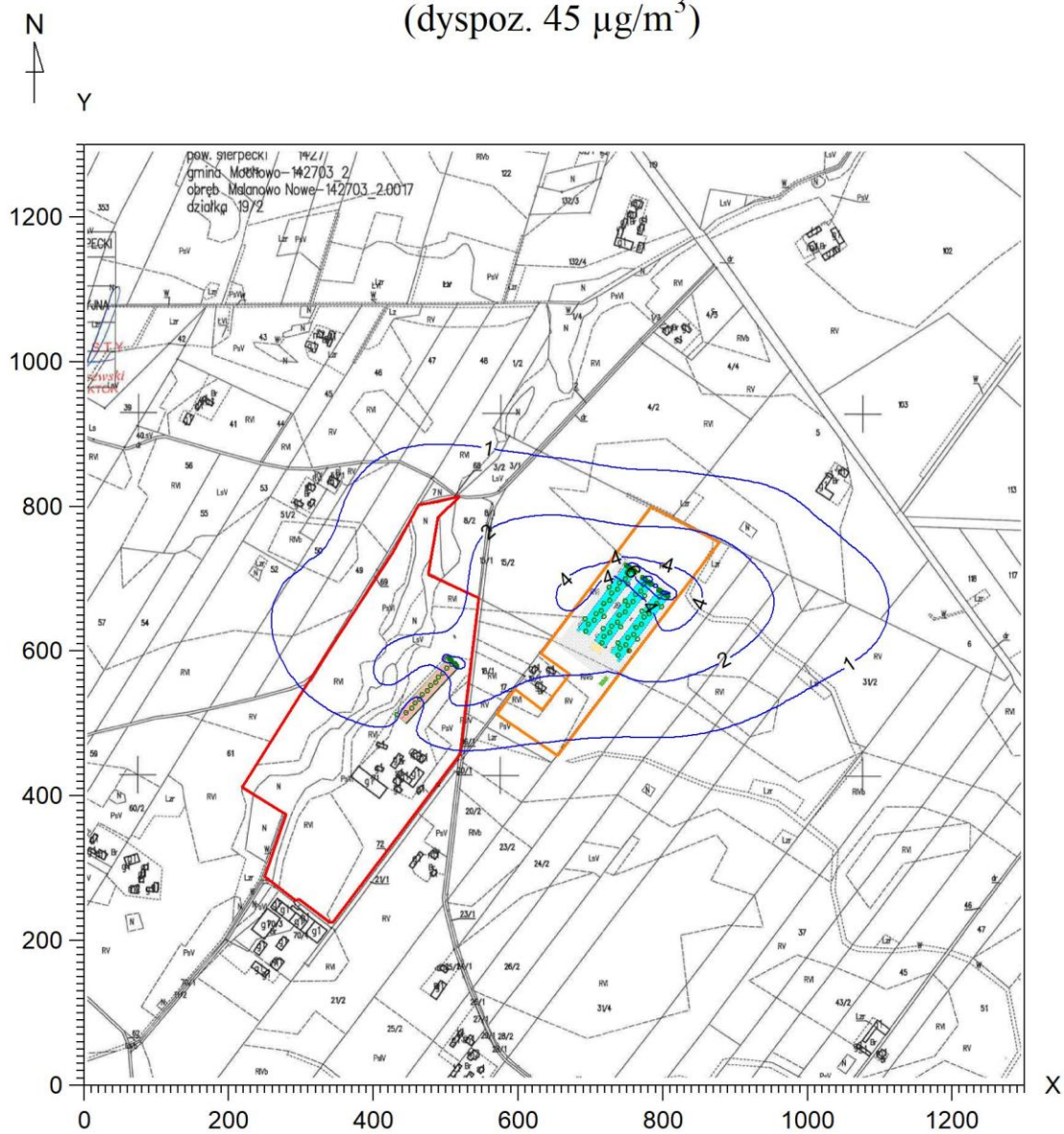


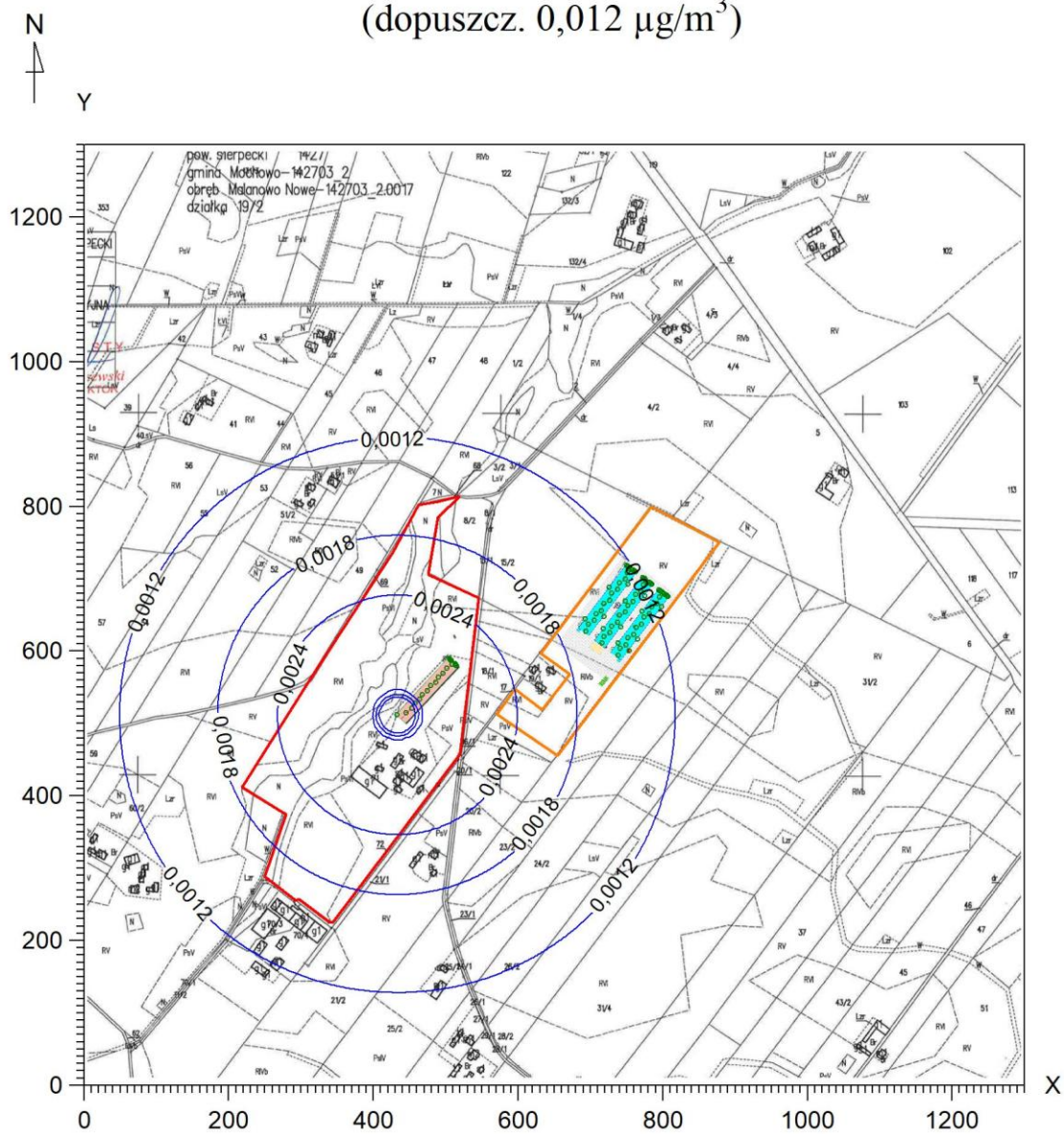
Izolinie stężeń maksymalnych amoniaku $\mu\text{g}/\text{m}^3$ (dopuszcz. $400 \mu\text{g}/\text{m}^3$)



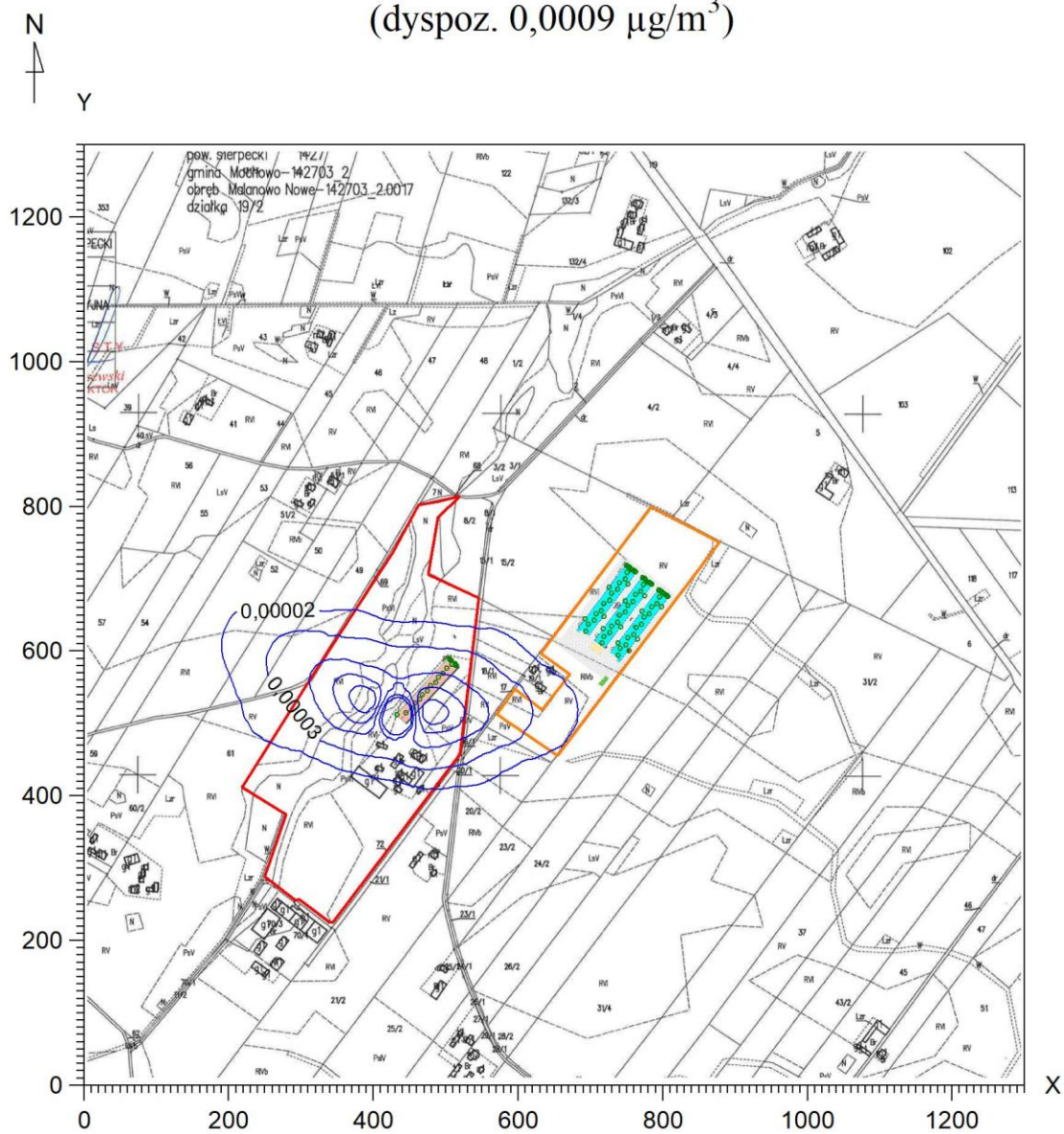
Izolinie stężeń średnich amoniaku $\mu\text{g}/\text{m}^3$ (dyspoz. $45 \mu\text{g}/\text{m}^3$)



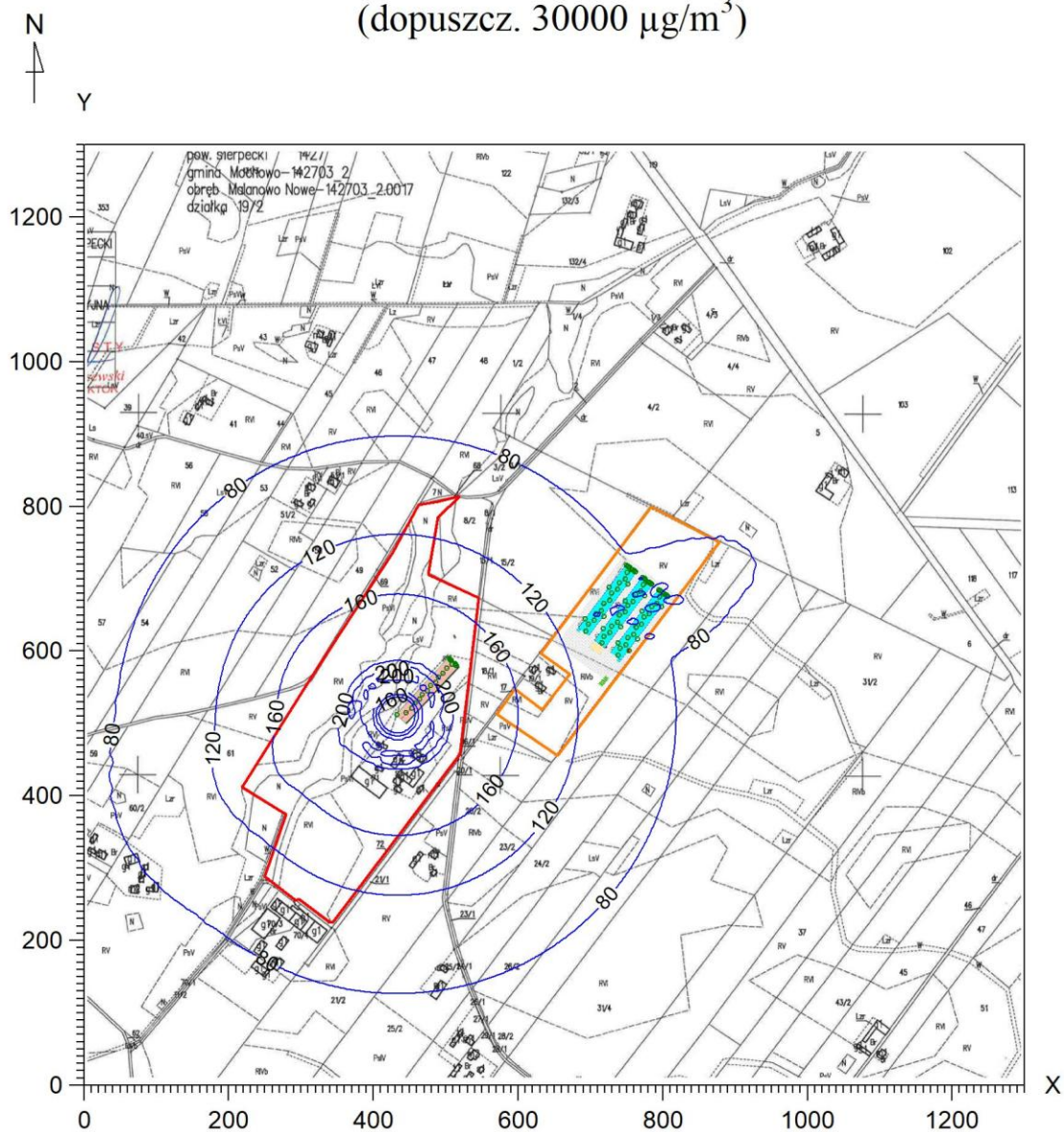
Izolinie stężeń maksymalnych benzo/a/pirenu $\mu\text{g}/\text{m}^3$ (dopuszcz. $0,012 \mu\text{g}/\text{m}^3$)

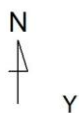


Izolinie stężeń średnich benzo/a/pirenu $\mu\text{g}/\text{m}^3$ (dyspoz. 0,0009 $\mu\text{g}/\text{m}^3$)

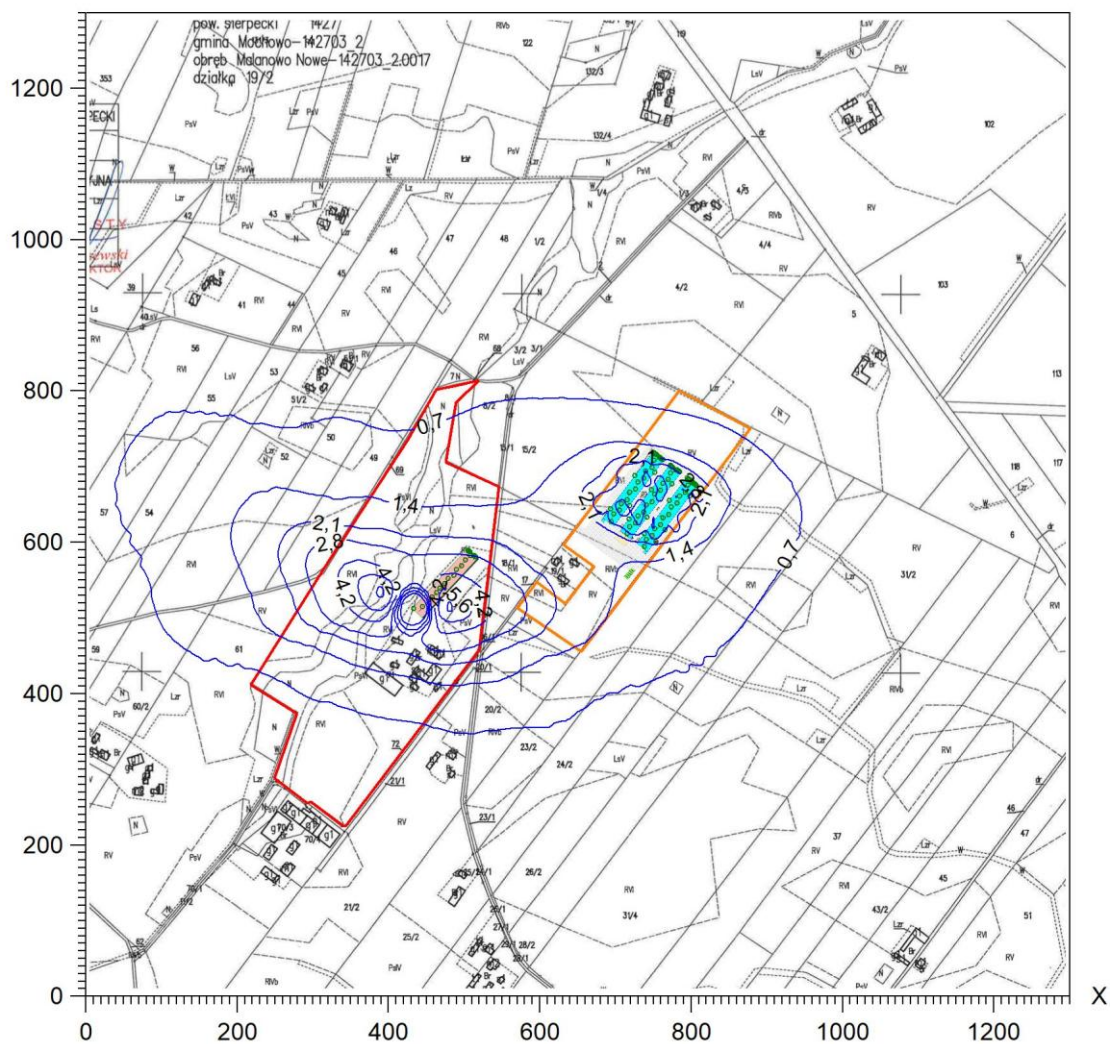


Izolinie stężeń maksymalnych tlenku węgla $\mu\text{g}/\text{m}^3$ (dopuszcz. $30000 \mu\text{g}/\text{m}^3$)

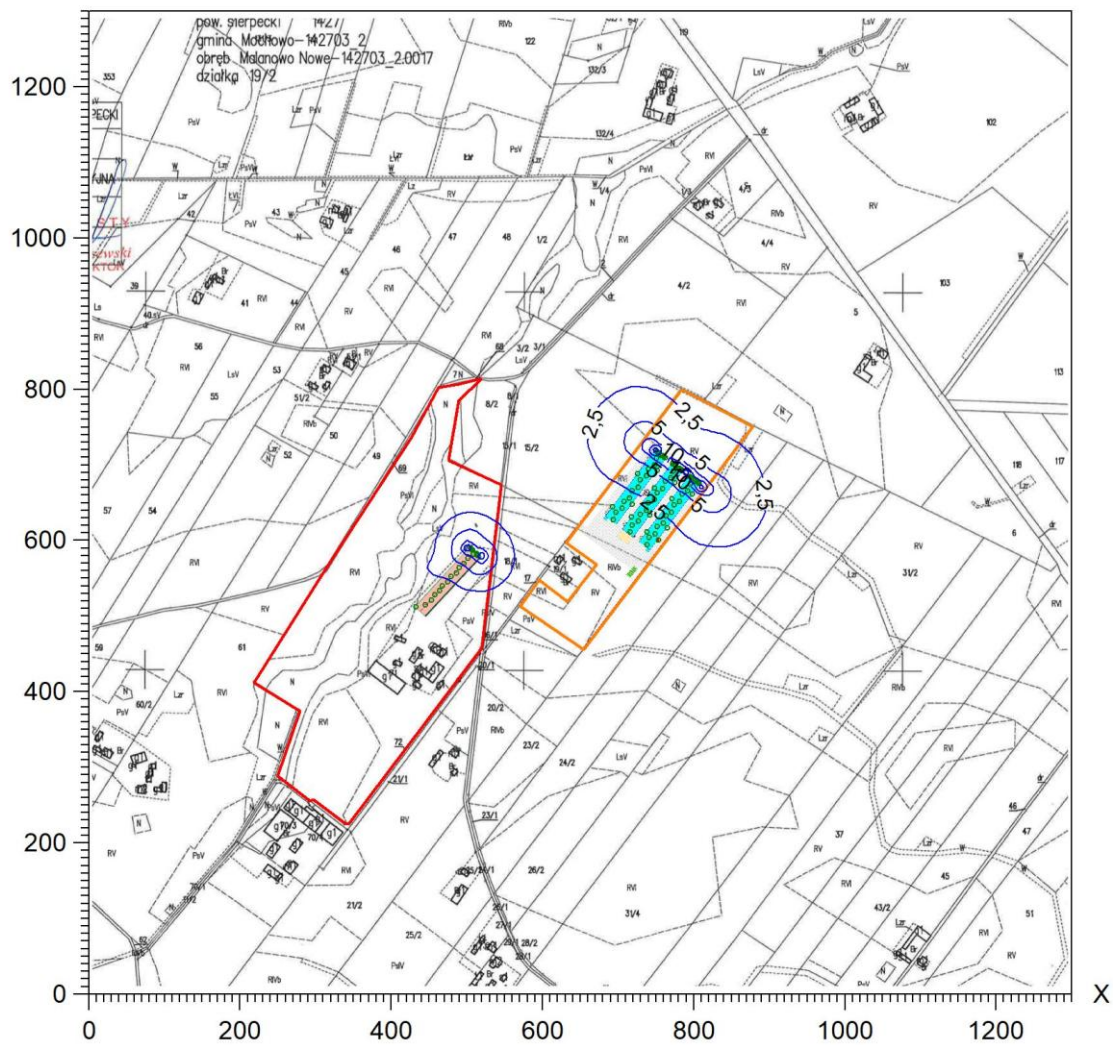




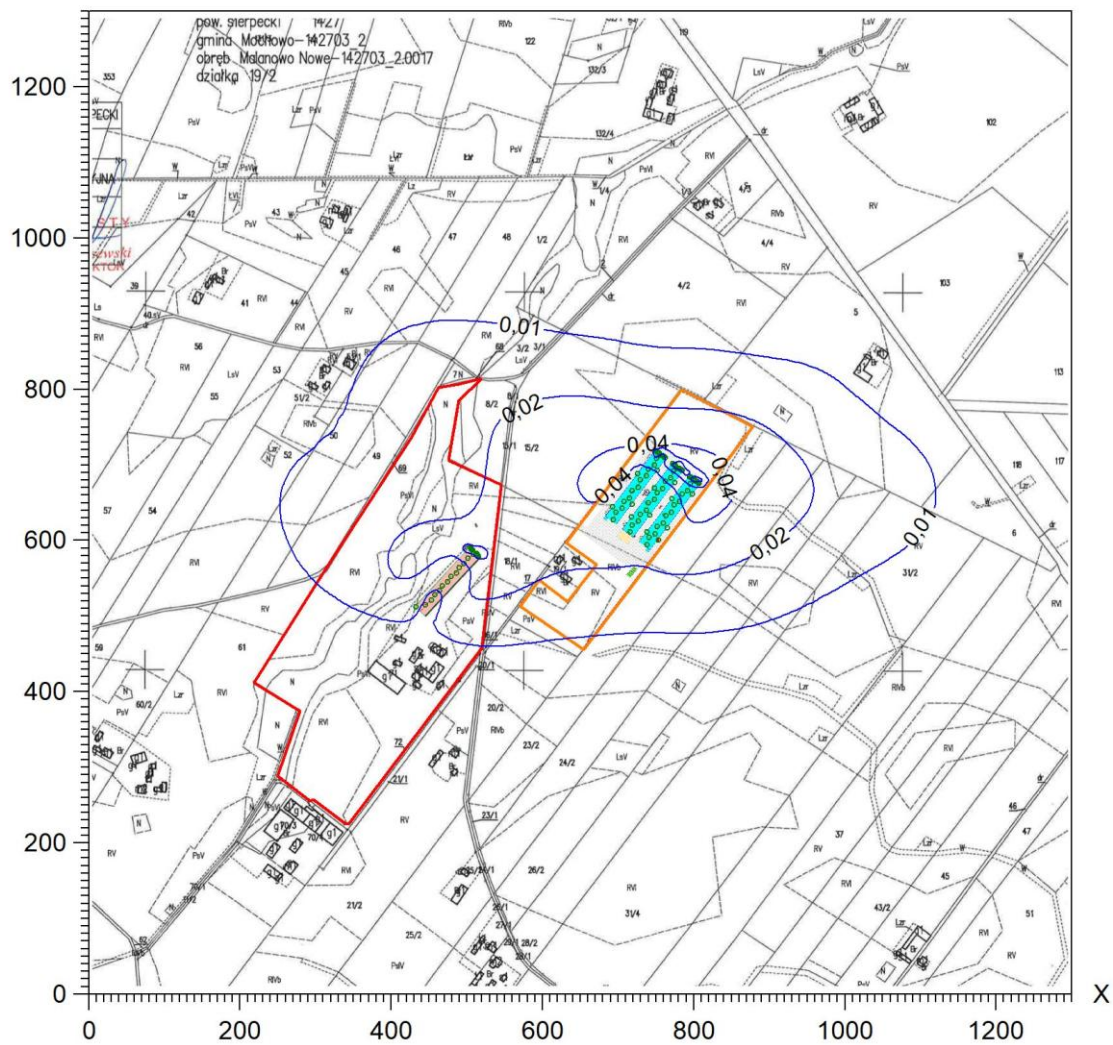
Izolinie stężeń średnich tlenku węgla $\mu\text{g}/\text{m}^3$



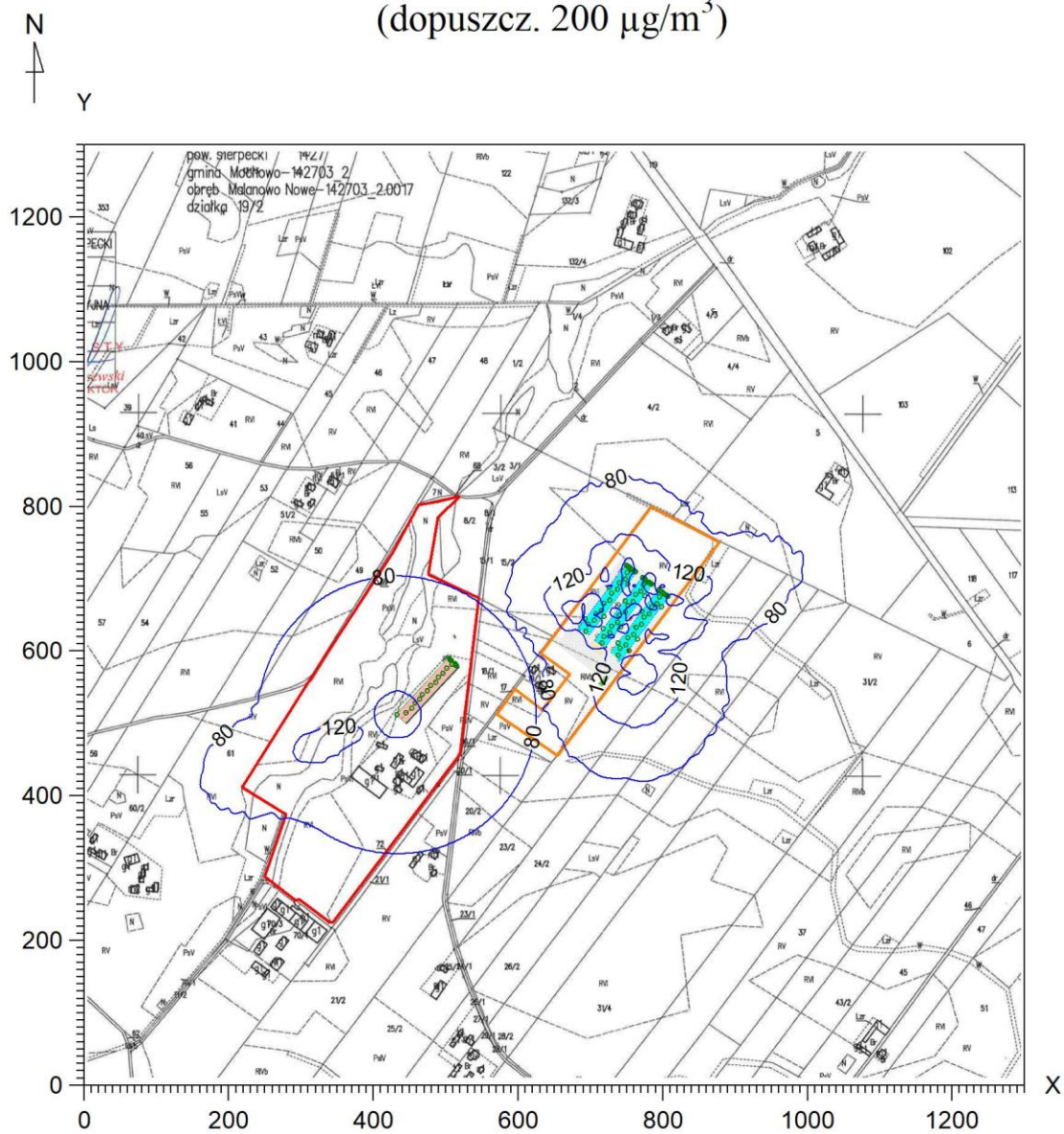
N
Y



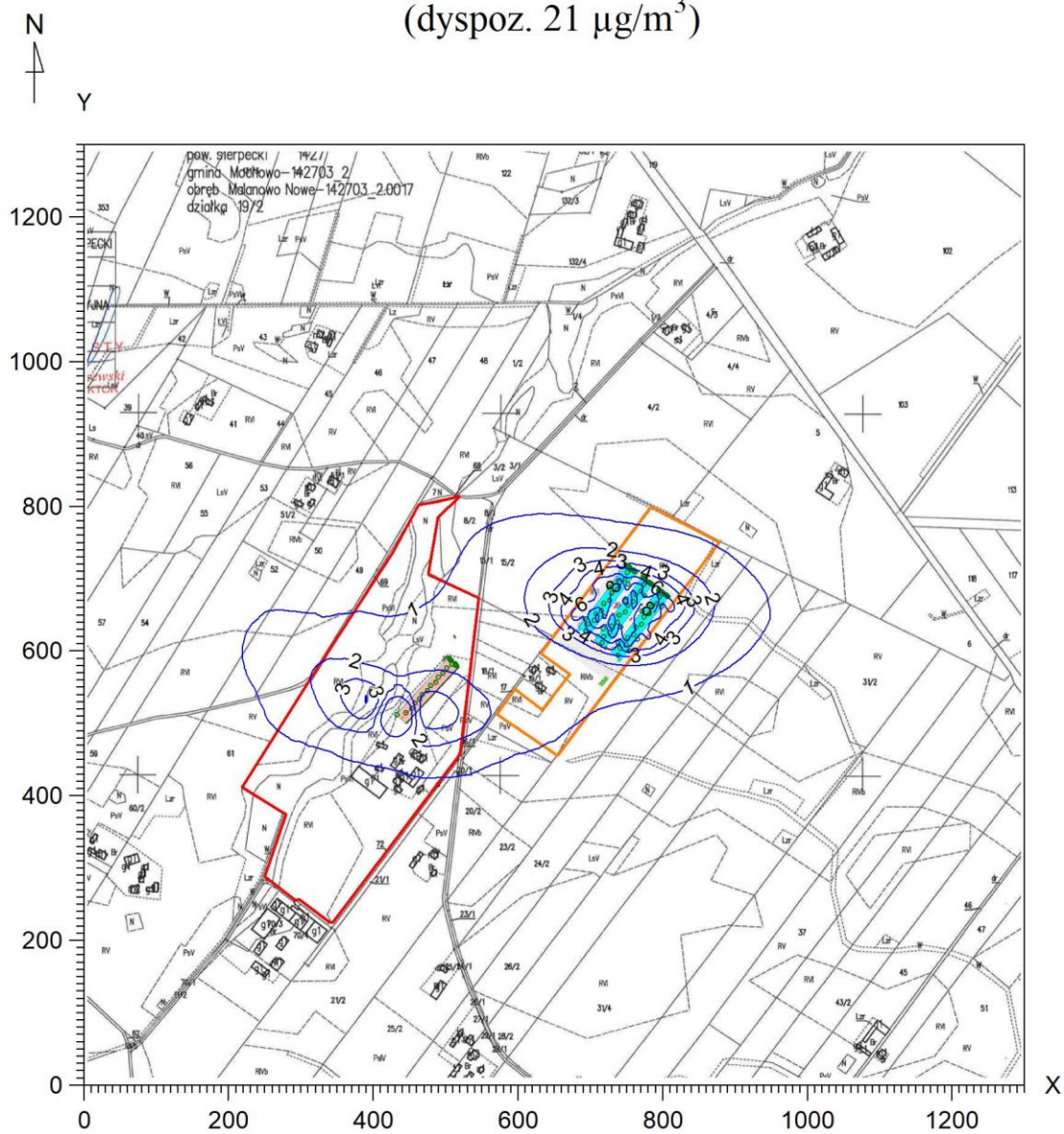
N
Y



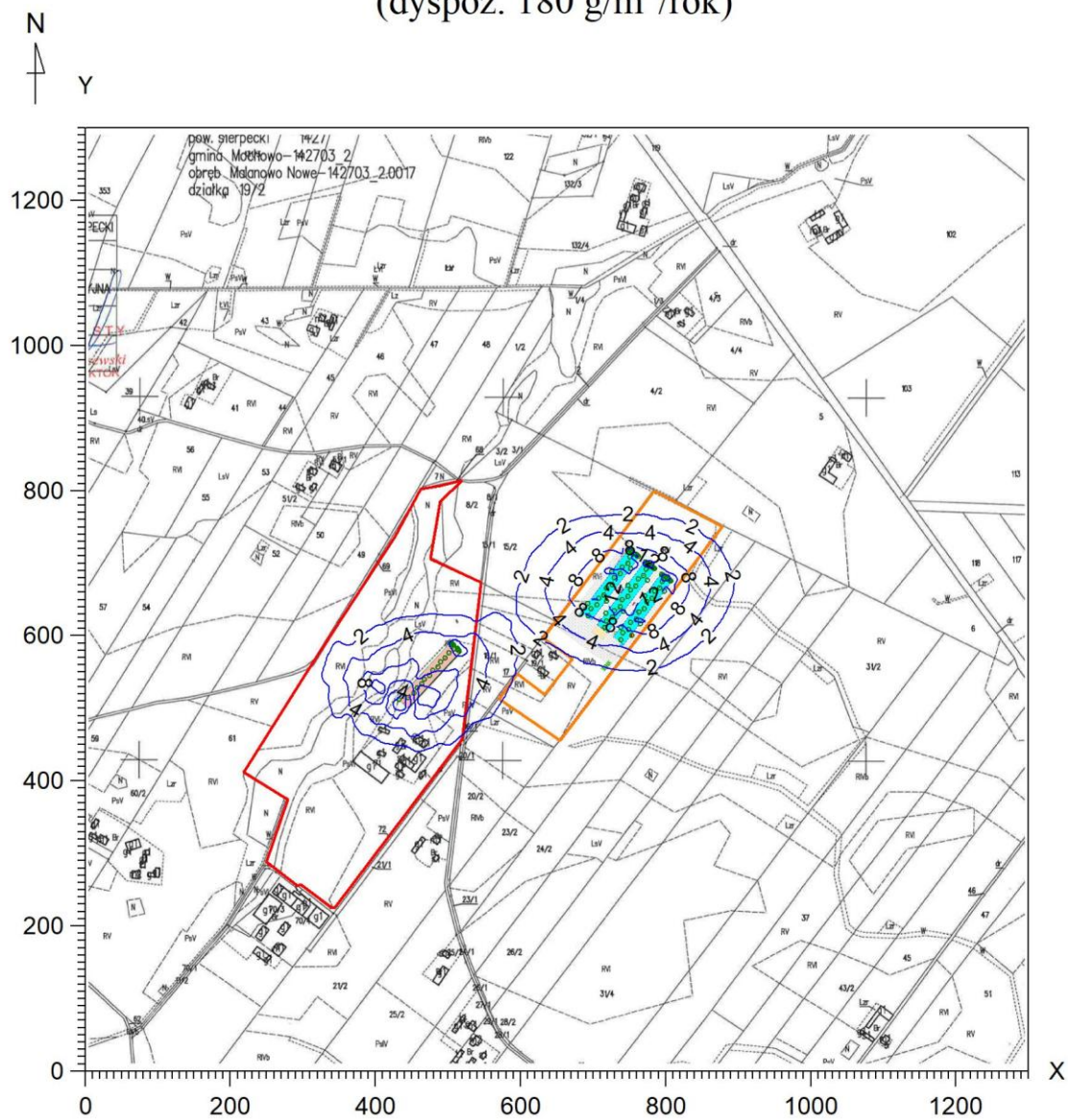
Izolinie stężeń maksymalnych tlenków azotu $\mu\text{g}/\text{m}^3$ (dopuszcz. $200 \mu\text{g}/\text{m}^3$)



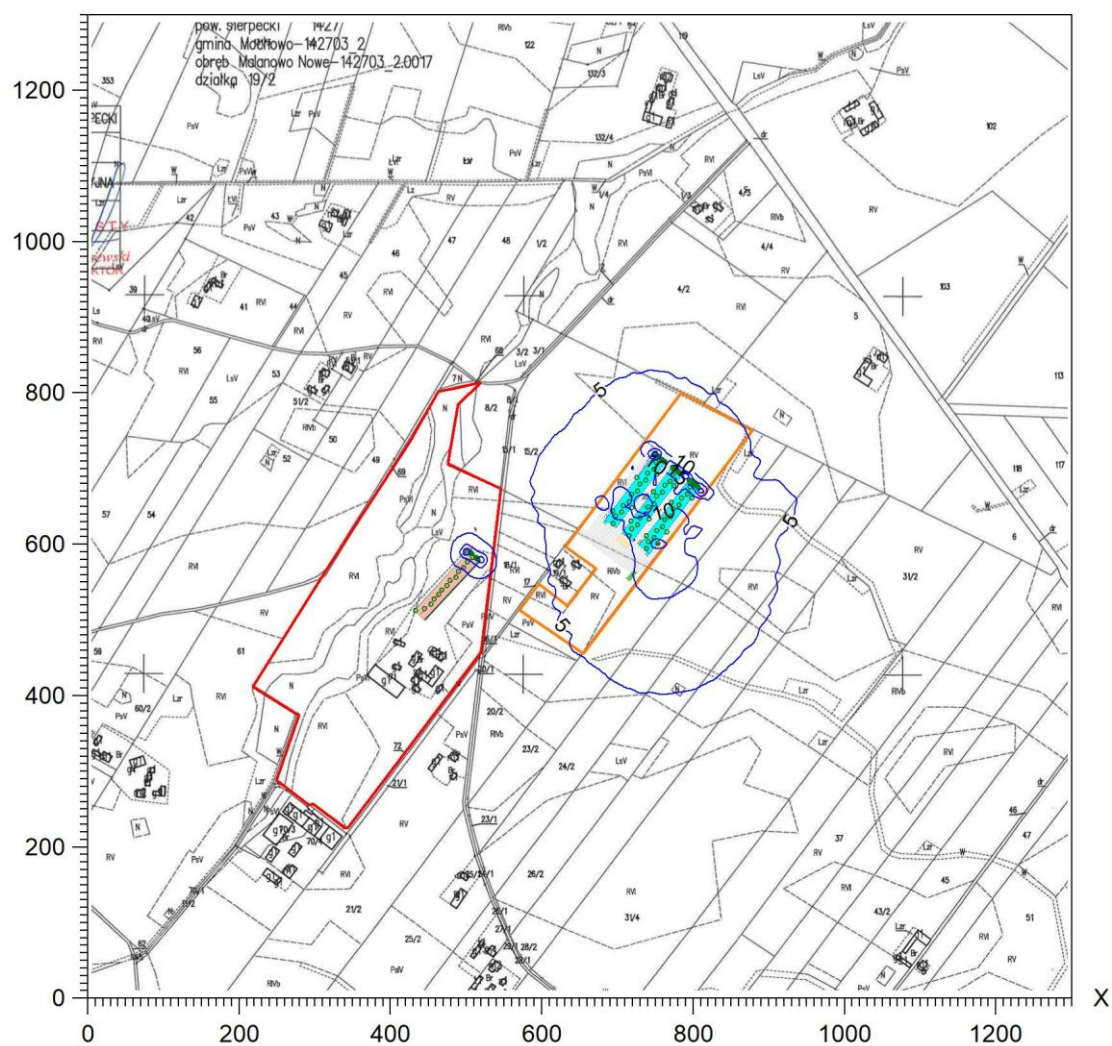
Izolinie stężeń średnich tlenków azotu $\mu\text{g}/\text{m}^3$ (dyspoz. $21 \mu\text{g}/\text{m}^3$)



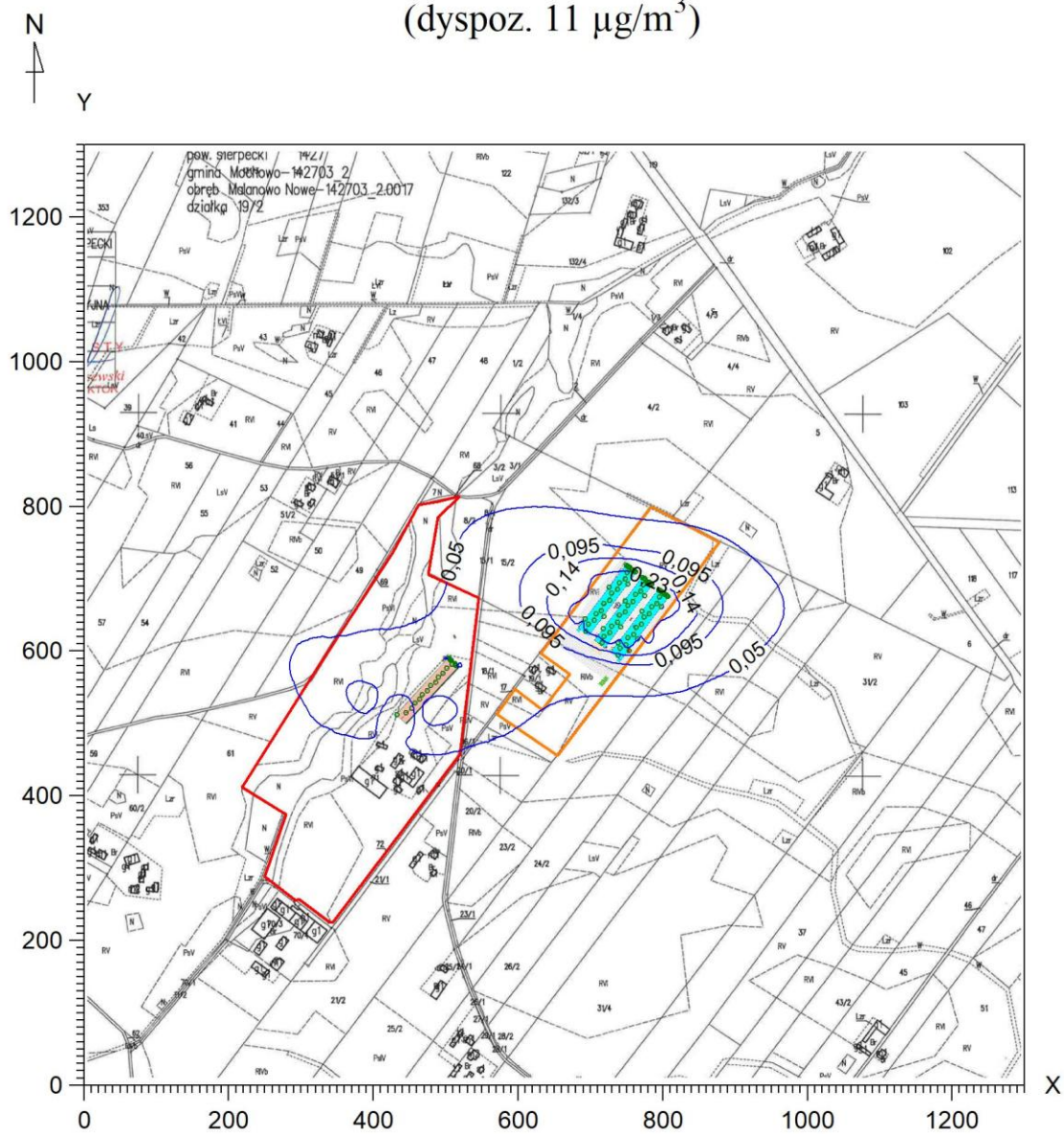
Opad pyłu g/m²/rok (dyspoz. 180 g/m²/rok)



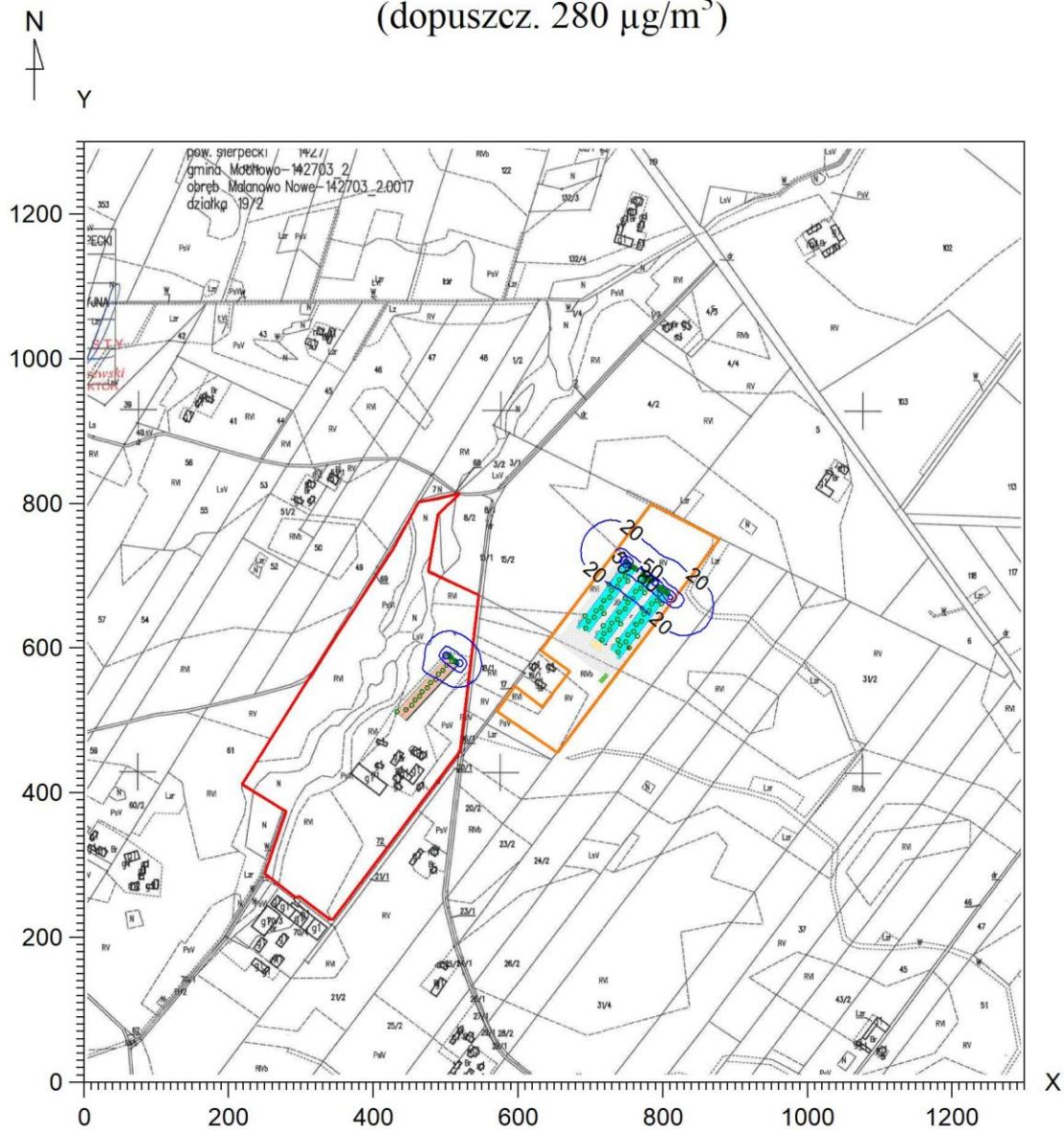
N Izolinie stężeń maksymalnych pyłu zawieszonego PM 2,5 $\mu\text{g}/\text{m}^3$ Y



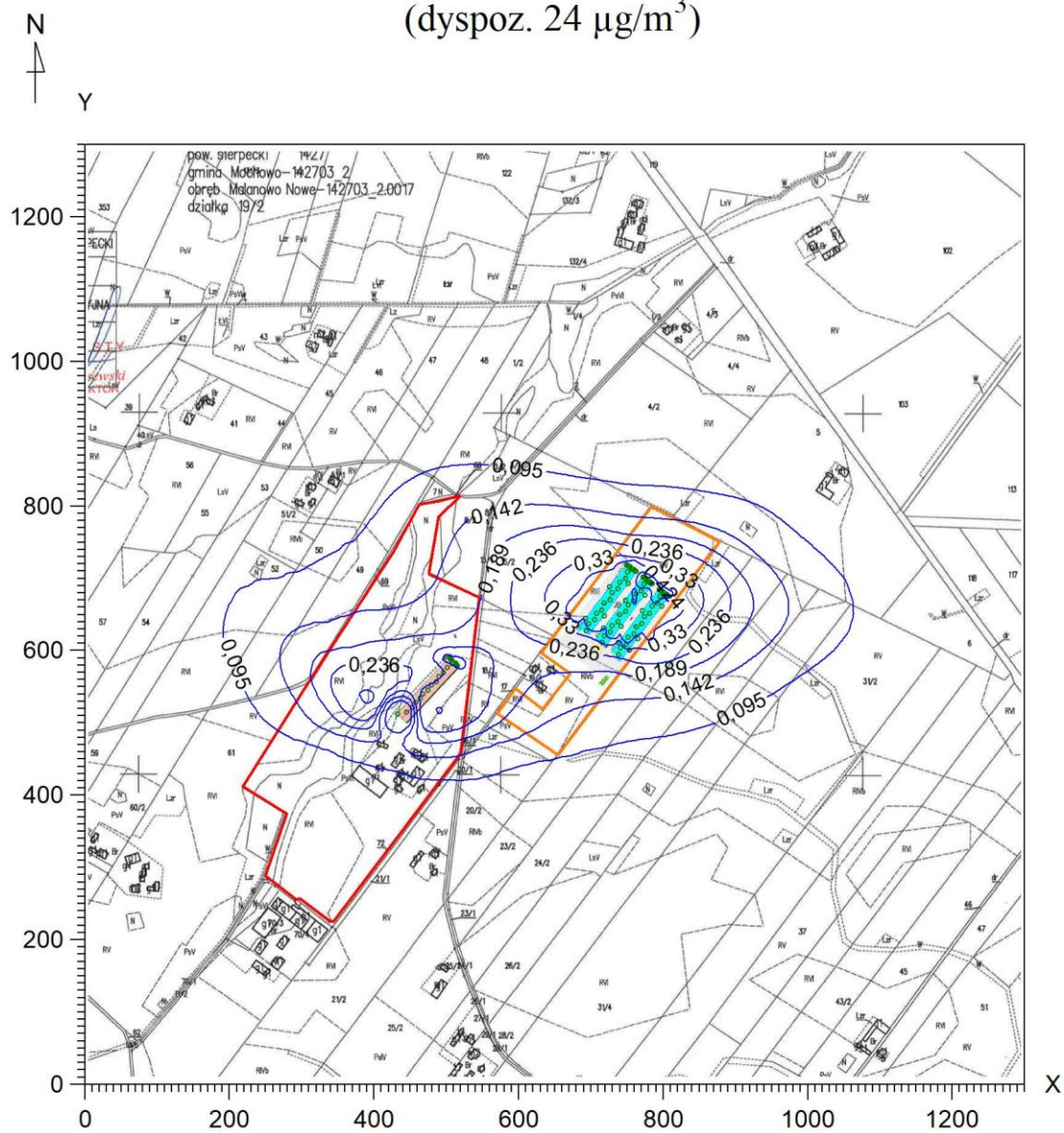
Izolinie stężeń średnich pyłu zawieszonego $PM_{2,5} \mu g/m^3$ (dyspoz. $11 \mu g/m^3$)



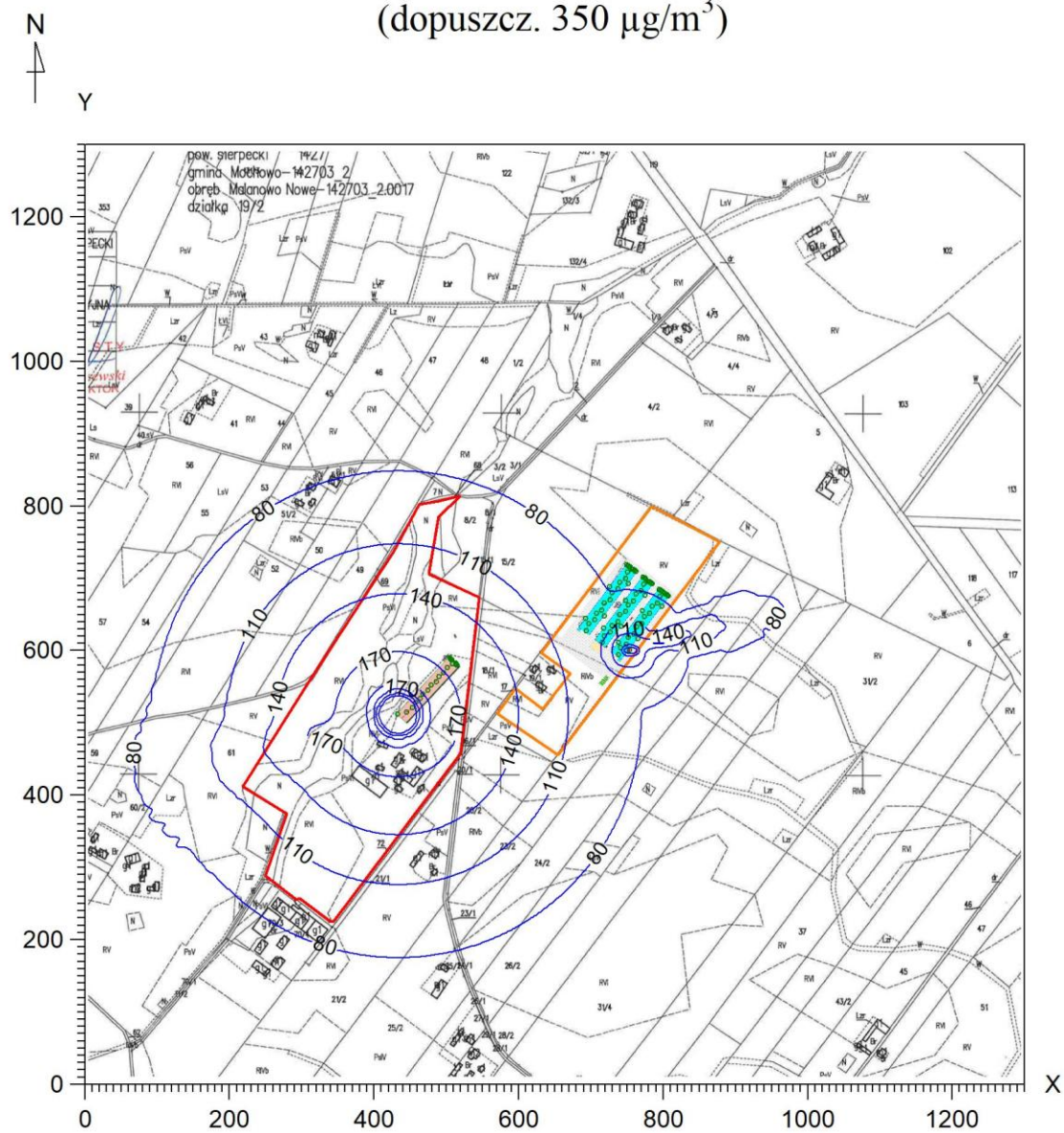
Izolinie stężeń maksymalnych pyłu PM-10 $\mu\text{g}/\text{m}^3$ (dopuszcz. $280 \mu\text{g}/\text{m}^3$)



Izolinie stężeń średnich pyłu PM-10 $\mu\text{g}/\text{m}^3$ (dyspoz. $24 \mu\text{g}/\text{m}^3$)



Izolinie stężeń maksymalnych dwutlenku siarki $\mu\text{g}/\text{m}^3$ (dopuszcz. $350 \mu\text{g}/\text{m}^3$)



Izolinie stężeń średnich dwutlenku siarki $\mu\text{g}/\text{m}^3$ (dyspoz. $17 \mu\text{g}/\text{m}^3$)

